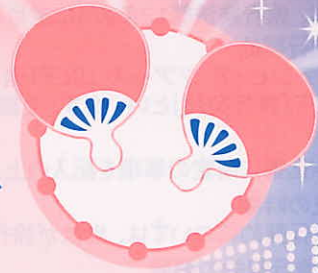


まるせい はなまるクラブ会員のみなさまへ...

東京ディズニーランド®の旅

ディズニー夏祭り

大人も子供も元気になれるディズニー流の夏祭りを開催します。
お祭り会場となるシンデレラ城前のプラザは、お祭りを盛り上げる飾り付けが施されます。
特設ステージでは、ディズニーの仲間たちによる演舞の競演があり、ゲストも大量の水しぶきを浴びながら、一緒に“お祭り騒ぎ”で盛り上がっていただけます。



東京ディズニーランド・エレクトリカルパレード・ドリームライツ

光と音楽に包まれてディズニーのスターたちが輝く、夢いっぱいナイトパレードが4年ぶりにリニューアル！
映画「アラジン」や「トイ・ストーリー」シリーズのキャラクターなど4台のプロットが加わって、ますますファンタジックにパークの夜を彩ります。

■旅行日

8月2日(木)

■募集人員

400名

(旅行へのご参加は保護者同伴の会員様に限らせていただきます。)

■申込開始日

6月25日(月)

■申込締切日

7月20日(金)

※定員になり次第メ切ります。

■旅行代金

交通費、パスポート券を含みます。

記載価格には消費税が含まれません。

大人	18歳以上	10,500円
中人	12歳~17歳 中学生・高校生	9,800円
小人	4歳~11歳 小学生以下	8,700円
幼児	3歳以下 (座席使用料として)	2,000円

■スケジュール



※ガイドは乗務致しません。添乗員は同行致します。

●先着400名様にて締切らせていただきます。●最少催行人数は30名です。●食事は自由食となります。●詳しい旅行条件は裏面に記載してありますので、事前にご確認の上、お申し込み下さい。

企画協力

まいにち、あたらしい。
焼津信用金庫

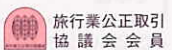
TEL.054-629-1130

旅行企画・実施

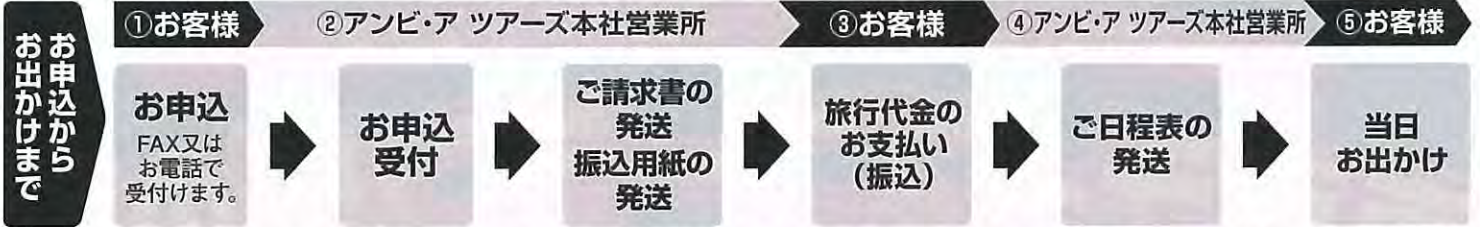
株式会社アンビ・ア アンビ・ア ツアーズ
本社営業所 焼津市栄町2-2-21

観光庁長官登録旅行業 第一種 第638号
総合旅行業務取扱管理者 飯野正信 河合重次

TEL.054-620-7725
FAX.054-620-7726



お申込のご案内



ご旅行に関するお問合せは、アンビ・ア ツアーズ 本社営業所 TEL 054-620-7725 担当 石坪・堀井・大畑までお願いします。

※お申込みは、焼津信用金庫では取扱いできません。直接アンビ・ア ツアーズへお申込み下さい。

ご案内(国内企画旅行取引条件説明書・抜粋)

詳しい旅行条件を説明した書面をお渡していますので、事前に内容を必ずご確認ください。本旅行条件書は、旅行業法第12条の4に定める取引条件説明書面および同法第12条の5に定める契約書面の一部となります。

1. 募集型企画旅行契約
この旅行は、アンビ・ア ツアーズ（以下「当社」といいます。）が企画・実施する旅行であり、この旅行に参加されるお客様は当社と募集型企画旅行契約（以下「旅行契約」といいます）を締結することになります。
2. お申込み
所定の旅行申込書に所定の事項を記入の上、当社までFAX又はお電話にてお申込み下さい。先着順にて受付をさせていただきます。
3. 旅行契約成立の時期
お客様との旅行契約については、当社が旅行契約の締結を承諾し、旅行代金を受理した時に成立するものとします。
4. お客様による旅行契約の解除
お客様は、いつでも次に定める取消料を当社に支払って旅行契約を解除することができます。

※募集型企画旅行契約

出発日の前日より 起算して	10日前から8日前まで	7日前から2日前まで	前日	当日	旅行開始後および 無連絡不参加
日帰りコース	20%	30%	40%	50%	全額

※補足 旅行開始日の前日から起算してさかのぼって、11日前まで無料です。旅行の開始日とは、当日の午前0時になります。

5. 旅行条件・旅行代金の基準日
この旅行条件は2012年6月1日を基準日としています。

バス乗車場所

焼津方面	本店営業部 石津支店	西小川支店 大島支店	小川支店 焼津西支店	豊田支店 大住支店	大富支店 田尻支店	さかなセンター支店
藤枝方面	藤枝支店 岡部支店	いかるみ支店 藤枝上支店	前島支店 田中支店	藤枝駅支店 高洲支店		
静岡方面	静岡駅南口	静岡南支店	長田支店			
大井川・榛原方面	大井川支店	榛原支店	吉田支店			

※人数が少ない時は上記に停車しない場合があります。 ※人数によって上記以外に集合場所を設けることがあります。
※募集人員（各店）により集合場所を変更することがあります。 ※中央支店・仮店舗は、バスが停まりません。

以上

（キリトリ線）

東京ディズニーランド®の旅参加申込書 FAX 054-620-7726

お取引店名 _____ バス乗車場所 _____ 平成24年 月 日

お名前	生年月日	○をつけて下さい	住所
はなまるクラブ会員 保護者 その他	S . H 年 月 日生	大人・中人 小人・幼児	☎ -
はなまるクラブ会員 保護者 その他	S . H 年 月 日生	大人・中人 小人・幼児	☎ -
はなまるクラブ会員 保護者 その他	S . H 年 月 日生	大人・中人 小人・幼児	☎ -

※ご記入いただいたお名前、生年月日、おところ、電話番号等の個人情報は、皆様のご旅行の手配に必要な範囲で運送機関、保険会社等に提供しますので、この点を同意の上この旅行を申し込み下さい。